

# Utiliser le [e]-Cairn

Alimenter son compte

4

1

## Adhésion au Cairn

Pour utiliser le [e]-Cairn il faut être adhérent au Cairn. Vous pouvez effectuer votre adhésion au local de l'association, dans un comptoir de change ou depuis notre site internet.



Pour alimenter votre compte [e]-Cairn vous pouvez :

- effectuer un virement auprès de l'association qui créditera votre compte dans un délai de 7 jours
- vous rendre au local de l'association pour créditer votre compte

5

## Païement par virement



Vous pouvez payer les professionnels qui acceptent le [e]-Cairn en effectuant un virement depuis votre compte en ligne. Il suffit d'identifier le bénéficiaire avec son numéro ou son adresse mail.

6

## Païement par SMS

Vous pouvez également payer les professionnels qui acceptent le [e]-Cairn par SMS. Il suffit d'envoyer le message suivant au **38 082** à l'aide de l'identifiant du bénéficiaire :

**PAYER xx.xx PRO**

Le professionnel recevra un SMS de confirmation du paiement.



**PAYER** : identifie qu'il s'agit d'une demande de paiement

xx.xx : montant du paiement

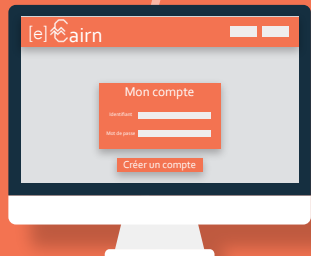
PRO : identifiant SMS du bénéficiaire

## Ouvrir un compte en ligne

2

Pour ouvrir votre compte [e]-Cairn, rendez-vous sur le site :

[moncompte.cairn-monnaie.com](http://moncompte.cairn-monnaie.com)



3

## Obtenir une carte de sécurité

Pour effectuer des opérations sur votre compte en ligne, vous devez vous procurer une carte de sécurité auprès d'un comptoir de change.

[e]-Cairn Carte de sécurité  
Code : XXXX

	1	2	3	4	5	6	7
A	2389	1658	1948	2749	9401	3789	5810
B	4710	8388	0293	3810	4798	8371	0492
C	3649	9648	0381	9469	9358	1837	3729
D	2947	3919	2737	3957	8467	5482	0194
E	6749	9317	3688	9443	0392	5638	4992
F	3684	5684	9477	0356	4849	7623	1164
G	7312	3387	2748	3385	9429	4472	9032