

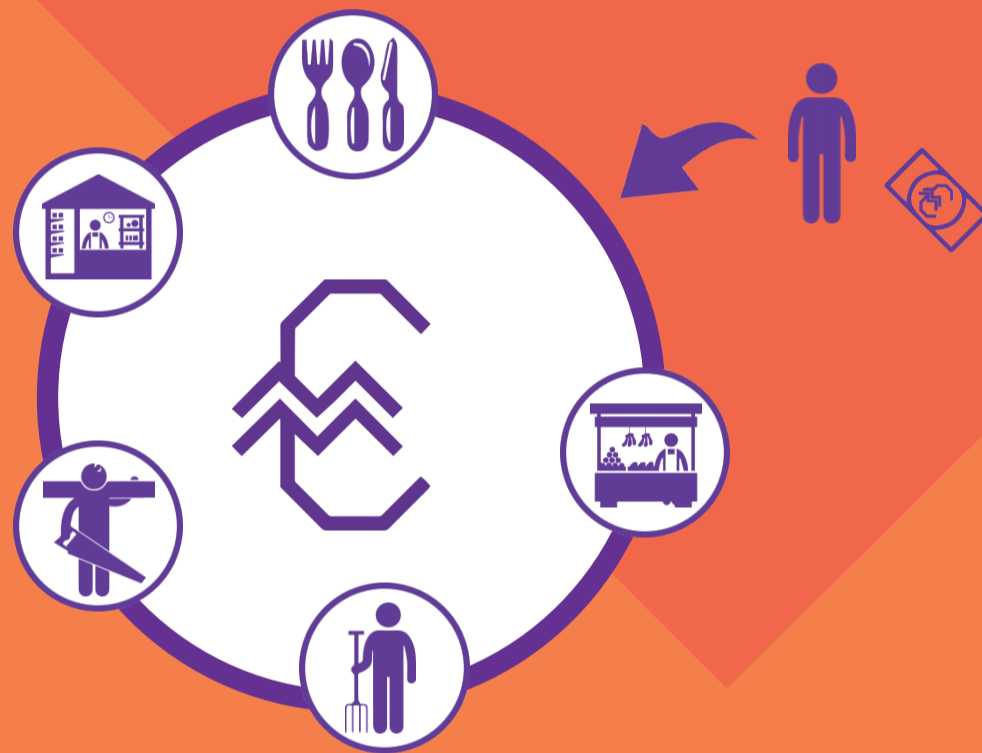


Le Cairn

Monnaie locale & citoyenne

Une MLC c'est quoi ?

Une **Monnaie Locale Complémentaire** est un outil pour dessiner une économie plus locale, solidaire et respectueuse de l'environnement.



Les **MLC** circulent sur un territoire géographique donné, au sein d'un réseau d'acteurs choisis (commerces et services de proximité, associations et PME locales).

1 € = 1 CAIRN

Les bonnes raisons d'adopter le CAIRN

- + une **économie responsable**, écologique et solidaire
- + dynamiser les **circuits courts**
- + **tisser des liens** autour de valeurs
- + participer à une **démarche collective**
- + soutenir des **initiatives citoyennes locales**



cairn-monnaie.com



contact@cairn-monnaie.com



Le Cairn, Monnaie locale et citoyenne